

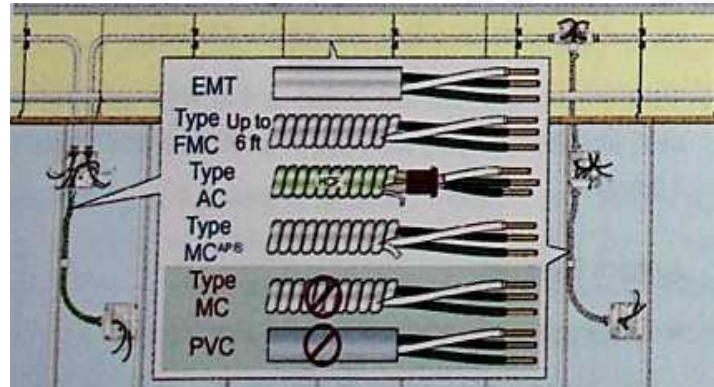
Expediente: AMU-COM/517-13/2019  
Elaborado por el Mtro. José Luis Ortiz Montes  
luisprovo@hotmail.com

## ¿SE PUEDE USAR TUBERIA PVC EN AREAS DE ATENCION A PACIENTES?

**517-12. Métodos de alambrado.** Los métodos de alambrado deben cumplir con lo indicado en los Capítulos 1 al 4 de esta NOM, excepto por modificaciones que se especifiquen en este Artículo.

**517-13. Conexión de puesta a tierra de contactos y equipo eléctrico fijo en las áreas de cuidado de pacientes. El cableado en los espacios de atención al paciente debe cumplir con (a) y (b):**

**a) Métodos de alambrado:** Todos los circuitos derivados que alimenten a las áreas de atención de pacientes deben proveerse de una trayectoria efectiva de puesta a tierra de equipos para conducir la corriente eléctrica de falla a tierra, esta trayectoria debe establecerse a través de un sistema de canalización metálica o cable armado. ***El sistema de canalización metálica o cable armado con cubierta metálica ensamblado en fábrica,*** deben calificarse como conductores eficientes de puesta a tierra de acuerdo con lo indicado en 250-118. ver figura



La cubierta metálica del cable de entrelazado tradicional Tipo MC no se identifica como un conductor de conexión a tierra del equipo [250-118 (10) (a)], por lo tanto, este método de cableado **no se puede usar para circuitos en espacios de cuidado de pacientes.**

